



ULUSLARARASI VE BÖLGESEL
TAŞIMACILIKLAR DA HER
TÜRLÜ YOL KOŞULLARI İÇİN
TASARLANMIŞTIR

MICHELIN X® MULTI™ T2

MAKSİMUM TAŞIMA KAPASİTESİ İLE ZAMANINDA VE SORUNSUZ TESLİMAT EN ZORLU GÖREVLER İÇİN DİZAYN EDİLDİ



İŞLETME GİDERLERİNİZİ AZALTIN:

- +3 YÜK ENDEKSİ ARTIŞI ⁽¹⁾
- + %10 KAUÇUK DAYANIMI ⁽²⁾
- +%5 ARTIRILMIŞ KM PERFORMANSI ⁽³⁾

TREYLER
AKS



205/65 R 17.5

215/75 R 17.5

235/75 R 17.5

245/70 R 17.5

M+S



⁽¹⁾ Artırılmış Yük Endeksi: MICHELIN 205/65 R 17.5 X® MULTI™ T2 (132/130J PS 133/133F) lastiği, MICHELIN 205/65 R 17.5 X® Maxitrailer™ (129/127J PS 130/130F) lastiğine karşı +3 yük endeksi, MICHELIN 215/75 R 17.5 X® MULTI™ T2 (136/134J), lastiği MICHELIN 215/75 R 17.5 XTE2+ (135/133J) lastiğine karşı +1 yük endeksinde ve MICHELIN 235/75 R 17.5 X® MULTI™ T2 (143/141J PS -) lastiği MICHELIN 235/75 R 17.5 XTE2+ (143/141J PS 145/145F) lastiğine karşı +2 yük endeksinde sahiptir ve MICHELIN 245/70 R 17.5 X® MULTI™ T2 (143/141J PS 146/146F) lastiğinde MICHELIN 245/70 R 17.5 X® MULTI™ T (143/141J PS 146/146F) lastiğine karşı değişiklik yoktur.

⁽²⁾ MICHELIN 205/65 R 17.5 X® MULTI™ T2 lastiği MICHELIN 205/65 R 17.5 X® MAXITRAILER™ lastiği ile kıyaslandığında, MICHELIN 215/75 R 17.5 X® MULTI™ T2 lastiği MICHELIN 215/75 R 17.5 XTE2+ lastiği ile kıyaslandığında, MICHELIN 235/75 R 17.5 X® MULTI™ T2 lastiği MICHELIN 235/75 R 17.5 XTE2+ lastiği ile kıyaslandığında, MICHELIN 245/70 R 17.5 X® MULTI™ T2 lastiği MICHELIN 245/70 R 17.5 X® MULTI™ T lastiği ile kıyaslandığında +%10 daha fazla kauçuk dayanımı vardır. Şirket içi performans değerlendirilmiştir.

⁽³⁾ MICHELIN 245/70 R 17.5 X® MULTI™ T2 lastiğinin kilometre performansı MICHELIN 245/70 R 17.5 X® MULTI™ T lastiğine karşı +%5 artırılmıştır. MICHELIN 205/65 R 17.5 X® MULTI™ T2 lastiği MICHELIN 205/65 R 17.5 X® Maxitrailer™ lastiği ile kıyaslandığında, MICHELIN 215/75 R 17.5 X® MULTI™ T2 lastiği MICHELIN 215/75 R 17.5 XTE2+ lastiği ile kıyaslandığında, MICHELIN 235/75 R 17.5 X® MULTI™ T2 lastiği MICHELIN 235/75 R 17.5 XTE2+ lastiği ile kıyaslandığında aynı kilometre performansına sahiptir. Şirket içi testler (2018).



MICHELIN

MICHELIN X[®] MULTI[™] T2



İŞ VERİMLİLİĞİ

İŞLETME MALİYETLERİNİZİ AZALTIN

■ Yüksek kaplama dayanıklılığı

- Yüksek yük kapasitesi: +3 YÜK ENDEKSİ ARTIŞI⁽¹⁾
- Yüksek kaplanabilirlik

- Powercoil teknolojisi
- Infinicoil teknolojisi⁽²⁾
- Güçlendirilmiş naylon topuk teli koruyucusu

■ Kilometre başına daha düşük maliyet

- Artırılmış Kilometre Performansı: +%5'e kadar⁽³⁾

- Yüksek kauçuk dayanımı: +%10⁽⁴⁾
- Regenion teknolojisi
- Özel kauçuk karışımı



GÜVENLİK

DAİMA GÜVENLİ TAŞIMACILIK YAPIN

■ Yılın tüm zamanında üst düzey yol tutuş

- M+S işareti
- Islak zeminde yol tutuşta Avrupa etiket değeri C
- Regenion teknolojisi



ÇEVRE DOSTU

ÇEVRE ÜZERİNDEKİ ETKİLERİNİZİ AZALTIN

- Kaplama ve dış açma, malzeme ve yakıt tasarrufu sağlar.
- Lastikler ISO 14001 çevre standartlarına uygun olarak üretilmiştir.
- Düşük ses seviyesi
 - Yüksek karkas dayanıklılığı
 - Kompakt sırt deseni



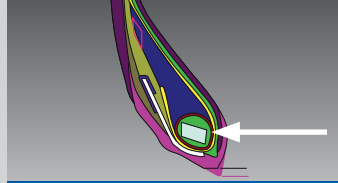
POWERCOIL TEKNOLOJİSİ:

- Daha dirençli ve daha geniş yeni nesil çelik tellere sahip
- Geliştirilmiş karkas dayanıklılığı
- Zorlu kullanıma karşı daha iyi direnç



INFINICOIL TEKNOLOJİSİ (205/65 R 17.5):

- Lastik çevresine tamamen çelik tel kaplanmıştır
- Lastiğin ömrü boyunca yüksek stabilite
- Geliştirilmiş lastik dayanıklılığı
- Zorlu kullanım koşullarında daha yüksek yük endeksi



NAYLON TEKNOLOJİSİ:

- Topuk teli demetinde kullanılan kauçuk yerine naylon kaplama
- Geliştirilmiş topuk teli stabilitesi ve dayanıklılığı
- Artırılmış lastik yük endeksi



REGENION TEKNOLOJİSİ:

- MICHELIN 3 boyutlu metal baskı teknolojileri tarafından desteklenen, kendi kendini yenileme özelliğine sahip lastik blokları
- Lastiğin ömrü boyunca ve farklı koşullarda güçlü tutuş
- Lastik kullanıldıkça yeni dişler oluşur
- Artırılmış hareketlilik

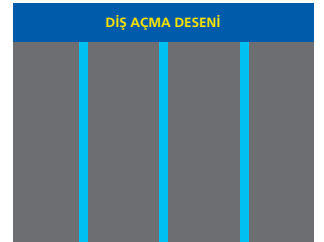
TEKNİK BİLGİLER

AVRUPA ETİKET DEĞERLERİ

DİŞ DESENİ VE EBATLAR	YAPISI	YÜK/HIZ ENDEKSİ	MICHELIN TARAFINDAN TAVSİYE EDİLEN JANT	ORJİNAL DİŞ DERİNLİĞİ	ÖZEL İŞARETLER	ENTEĞRE RADYO FREKANSI TANIMLAMA CIPLI	AVRUPA ETİKET DEĞERLERİ
205/65 R 17.5 X [®] MULTI [™] T2	TL	132/130J PS 133/133F	6,00	10,5 mm	M+S	RFID	C C 68 dB
215/75 R 17.5 X [®] MULTI [™] T2	TL	136/134J PS: Yok	6,00	12,2 mm	M+S	RFID	C C 68 dB
235/75 R 17.5 X [®] MULTI [™] T2	TL	143/141J PS 145/145F	6,75	12,6 mm	M+S	RFID	C C 68 dB
245/70 R 17.5 X [®] MULTI [™] T2	TL	143/141J PS 146/146F	6,75	12,6 mm	M+S	RFID	C C 68 dB

DİŞ AÇMA BİLGİLERİ

DİŞ DESENİ VE EBATLAR	TEORİK DİŞ AÇMA DERİNLİĞİ	YAKLAŞIK DİŞ AÇMA GENİŞLİĞİ	ÖNERİLEN BIÇAK
205/65 R 17.5 X [®] MULTI [™] T2	H = 3 mm	6 ila 7 mm	R3
215/75 R 17.5 X [®] MULTI [™] T2	H = 3 mm	6 ila 7 mm	R3
235/75 R 17.5 X [®] MULTI [™] T2	H = 3 mm	6 ila 8 mm	R3
245/70 R 17.5 X [®] MULTI [™] T2	H = 3 mm	6 ila 8 mm	R3



MICHELIN ürünleri yüksek toleransa sahip yüksek kaliteli malzemelerle üretilmektedir ve homojen ve kararlı bir performans sağlar. Ürünlerin doğru uygulanması, montajı, şişirilmesi ve düzenli kontrolleri emniyetli ve verimli bir şekilde çalışmalarını için çok önemlidir. Bu belgedeki ürünlerden herhangi biri hakkında ayrıntılı bilgi için size en yakın Michelin temsilcisi iletişime geçin.

⁽¹⁾ Artırılmış Yük Endeksi: MICHELIN 205/65 R 17.5 X[®] MULTI[™] T2 (132/130J PS 133/133F) lastiği, MICHELIN 205/65 R 17.5 X[®] Maxitraler[™] (129/127J PS 130/130F) lastiğine karşı +3 yük endeksi, MICHELIN 215/75 R 17.5 X[®] MULTI[™] T2 (136/134J), lastiği MICHELIN 215/75 R 17.5 X[®] XTE2+ (135/133J) lastiğine karşı +1 yük endeksinde ve MICHELIN 235/75 R 17.5 X[®] MULTI[™] T2 (143/141J PS -) lastiği MICHELIN 235/75 R 17.5 X[®] XTE2+ (143/141J PS 145/145F) lastiğine karşı +2 yük endeksinde sahiptir ve MICHELIN 245/70 R 17.5 X[®] MULTI[™] T2 (143/141J PS 146/146F) lastiğinde MICHELIN 245/70 R 17.5 X[®] MULTI[™] T (143/141J PS 146/146F) lastiğine karşı değişiklik yoktur.

⁽²⁾ MICHELIN 205/65 R 17.5 X[®] MULTI[™] T2 lastiği için

⁽³⁾ MICHELIN 245/70 R 17.5 X[®] MULTI[™] T2 lastiğinin kilometre performansı MICHELIN 245/70 R 17.5 X[®] MULTI[™] T lastiğine karşı %5 artırımdır. MICHELIN 205/65 R 17.5 X[®] MULTI[™] T2 lastiği MICHELIN 205/65 R 17.5 X[®] Maxitraler[™] lastiği ile kıyaslandığında, MICHELIN 215/75 R 17.5 X[®] MULTI[™] T2 lastiği MICHELIN 215/75 R 17.5 X[®] XTE2+ lastiği ile kıyaslandığında, MICHELIN 235/75 R 17.5 X[®] MULTI[™] T2 lastiği MICHELIN 235/75 R 17.5 X[®] XTE2+ lastiği ile kıyaslandığında, MICHELIN 245/70 R 17.5 X[®] MULTI[™] T2 lastiği MICHELIN 245/70 R 17.5 X[®] XTE2+ lastiği ile kıyaslandığında, MICHELIN 245/70 R 17.5 X[®] MULTI[™] T lastiği ile kıyaslandığında +%10 daha fazla kauçuk dayanımı vardır. Şirket içi performans değerlendirmesi.

⁽⁴⁾ MICHELIN 205/65 R 17.5 X[®] MULTI[™] T2 lastiği MICHELIN 205/65 R 17.5 X[®] MAXITRALER[™] lastiği ile kıyaslandığında, MICHELIN 215/75 R 17.5 X[®] MULTI[™] T2 lastiği MICHELIN 215/75 R 17.5 X[®] XTE2+ lastiği ile kıyaslandığında, MICHELIN 235/75 R 17.5 X[®] MULTI[™] T2 lastiği MICHELIN 235/75 R 17.5 X[®] XTE2+ lastiği ile kıyaslandığında, MICHELIN 245/70 R 17.5 X[®] MULTI[™] T2 lastiği MICHELIN 245/70 R 17.5 X[®] XTE2+ lastiği ile kıyaslandığında, MICHELIN 245/70 R 17.5 X[®] MULTI[™] T lastiği ile kıyaslandığında +%10 daha fazla kauçuk dayanımı vardır. Şirket içi performans değerlendirmesi.



WEB SİTEMİZ

agirvasita.michelin.com.tr



MYACCOUNT

myaccount.michelin.eu/tr_TR/



LINKEDIN

Michelin Trucks and Bus tyres Europe



MÜŞTERİ DENEYİMLERİNİ İZLEYİN

www.youtube.com/michelintrucktyres



INSTAGRAM

@michelintruck



TELEFON

0212 317 52 62



MICHELIN